

WAS SIND  
REINE

# BEOBACHTUNGEN

UND WAS SIND

# BEWERTUNGEN?



Findet die zusammengehörigen Memory-Paare und erklärt, welche Karte davon die Beobachtung und welche die Bewertung darstellt und warum.



ER SPIELT HEUTE  
ZUM ERSTEN MAL  
TENNIS.



DU HAST GELACHT UND  
GESAGT „DU DUMMERGHEN“.



DU HAST MICH  
AUSGELACHT.

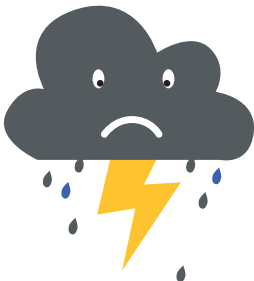


ER IST EIN  
BLUTIGER  
ANFÄNGER.

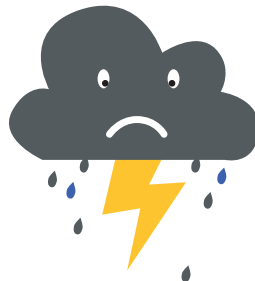
MEMORY



DEIN ZIMMER IST EIN  
TOTALER SAUSTALL.



ES REGNET IN STRÖMEN  
UND ES STÜRMT.



DAS WETTER IST  
SCHEUBLICH.



DIE STIEFEL LIEGEN IN DER  
ECKE UND EINE UNTERHOSE  
HÄNGT ÜBER DER LAMPE.

?

?

?

?

?

?

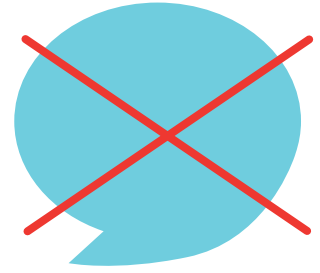
?

?



SIE LÄUFT MIT ROLLSCHUHEN IN DER S-BAHN.

DIESES GEMÄLDE IST SEHR BEEINDRUCKEND.



ICH WOLLTE WAS SAGEN UND HAB' DANN DOCH NICHTS GESAGT.



SIE SETZT SICH EINFACH ÜBER REGELN HINWEG.

DIESES GEMÄLDE BEEINDRUCKT MICH SEHR.

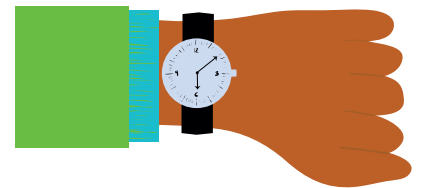


ICH BIN EINFACH FEIGE.

ICH BIN VERGESSLICH.



DU GÄHNST WÄHREND ICH SPRECHE.

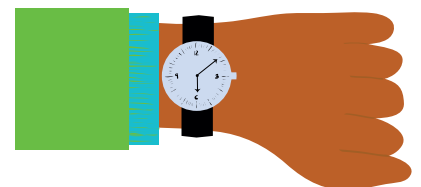


HEUTE BIST DU 10 MIN SPÄTER GEKOMMEN.

ICH HABE GESTERN INGOS GEBURTSTAG VERGESSEN.



DU BIST TOTAL GELANGWEILT.



IMMER BIST DU UNPÜNKTLICH.

?

?

?

?

?

?

?

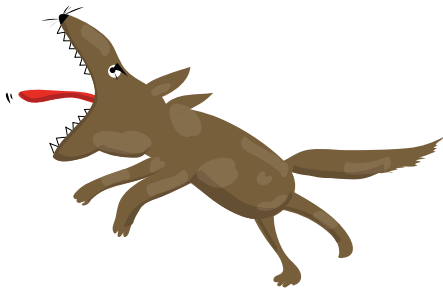
?

?

?

?

?



DER HUND KNURRT UND  
FLETSCHT DIE ZÄHNE.

DAS IST EIN TOTAL  
VERRÜCKTER HAUFEN.



SIE  
KRITISIERT  
MICH.



DER HUND IST  
AGGRESSIV.

SIE HABEN IHRE GESICHTER  
BUNT ANGEMALT.



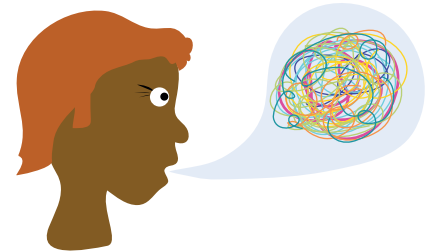
SIE SAGT,  
DASS SIE DAS  
NIGHT IN ORDNUNG  
FINDET.



BEI DIESER  
GESCHWINDIGKEIT  
HABE ICH ANGST.



ICH HÖRE SIE SO  
GERNE SINGEN.



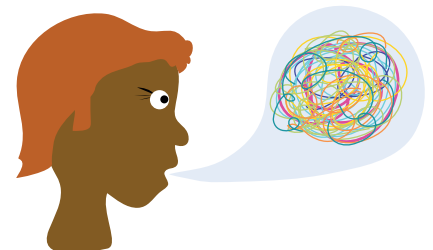
ER FORMULIERT  
SO UMSTÄNDLICH.



DU FÄHRST  
ZU SCHNELL.



SIE SINGT SO SCHÖN.



ICH HAB' NIGHT  
VERSTANDEN,  
WAS ER MEINT.

?

?

?

?

?

?

?

?

?

?

?

?